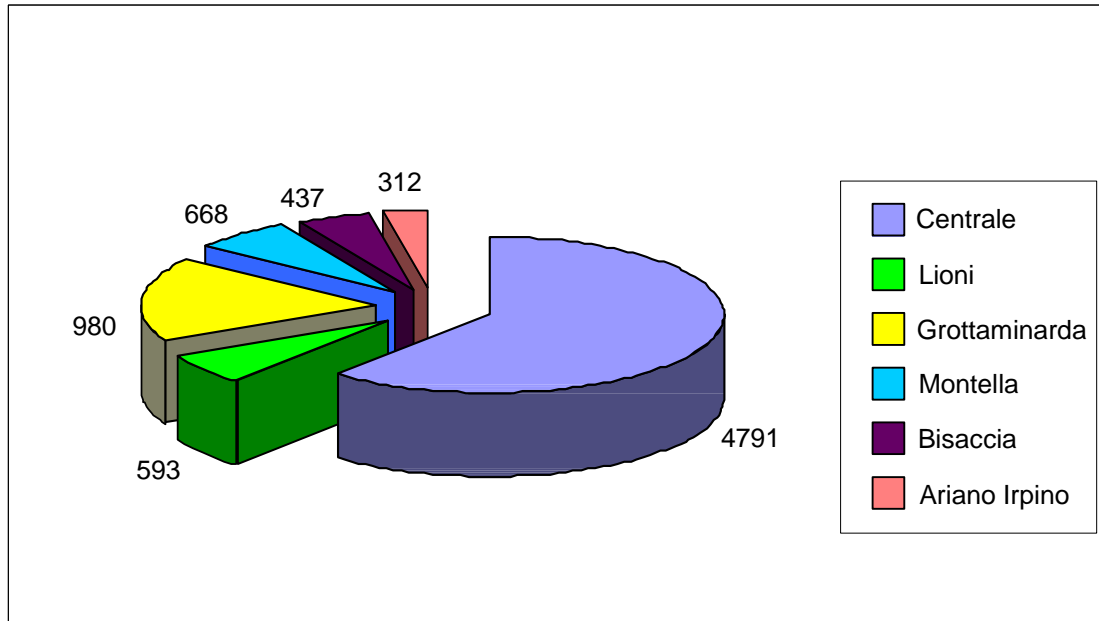


S.Barbara 2017



Interventi per sede operativa 2017



Interventi anno 2017 al 30/11

tot 7781

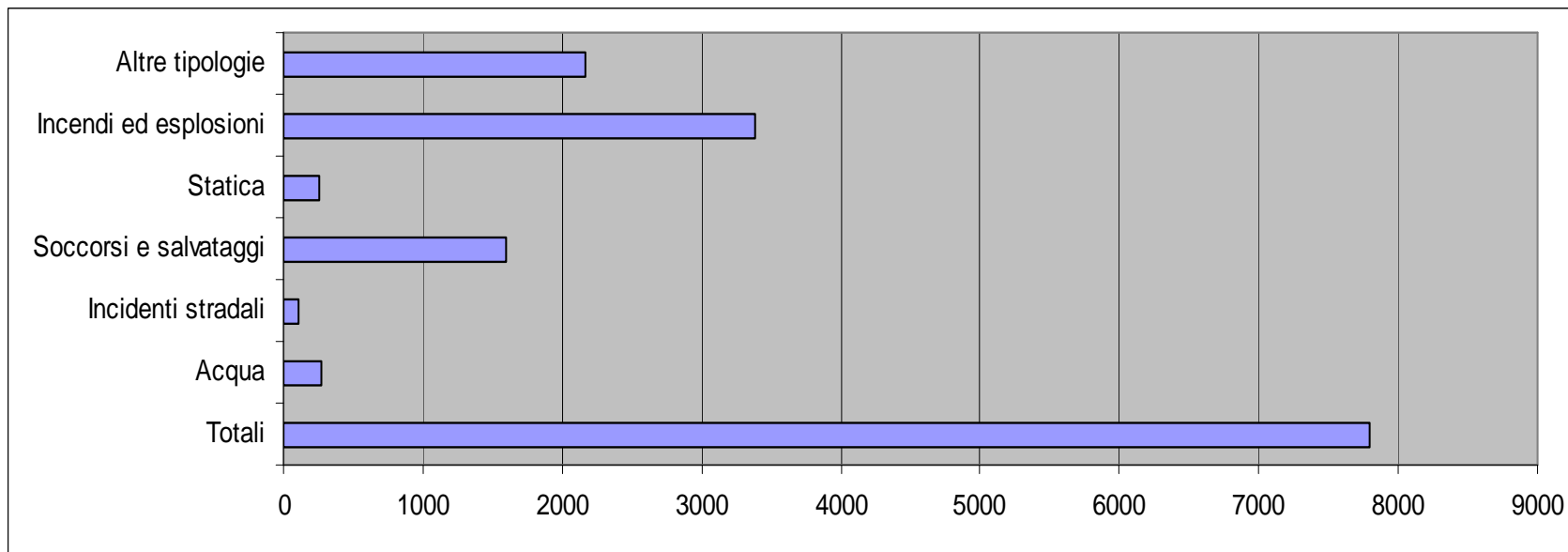
**2299 interventi in più
(incremento 42%)**



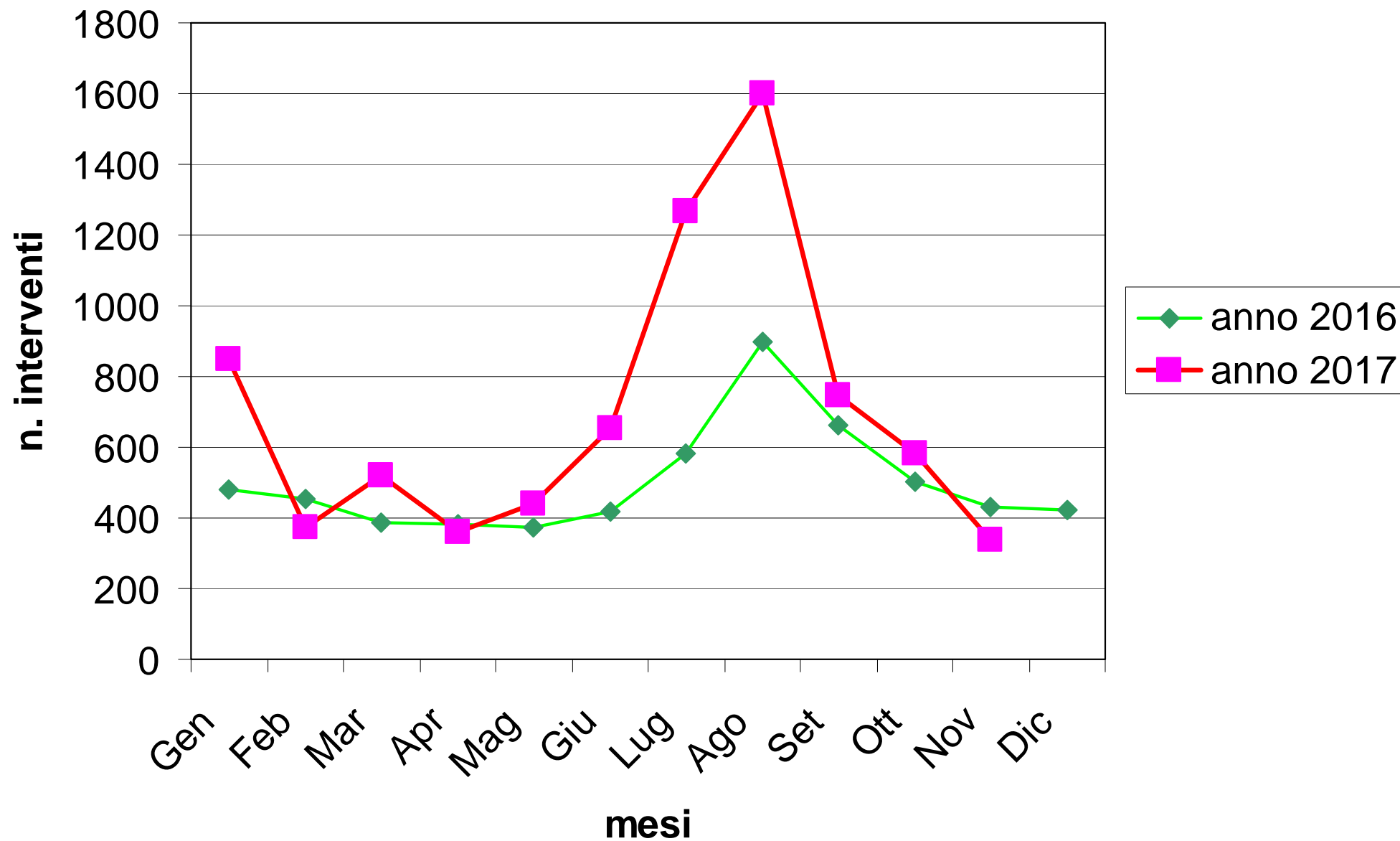
Interventi anno
2016 al 30/11

tot 5482

Interventi per tipologia 2017

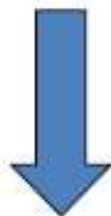


Confronto mensile numero interventi (aa. 2016-2017)



Interventi A.I.B. 2017

• **2803** interventi totali nel periodo estivo per Incendi boschivi/sterpaglie/colture di cui



- n° **321** interventi effettuati dalle squadre VV.F. AIB in convenzione
- n° **2403** interventi effettuati dalle squadre VV.F. in servizio ordinario non in convenzione;
- n° **79** interventi effettuati dalle squadre VV.F. in servizio straordinario per incremento dispositivo AIB non in convenzione;
- n° **242** personale VV.F. richiamato in servizio straordinario per incremento dispositivo AIB non in convenzione;

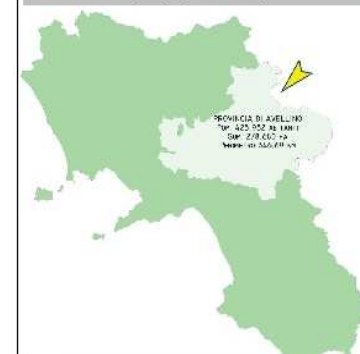




**COMANDO VV.F.
AVELLINO**

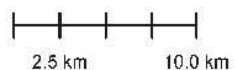
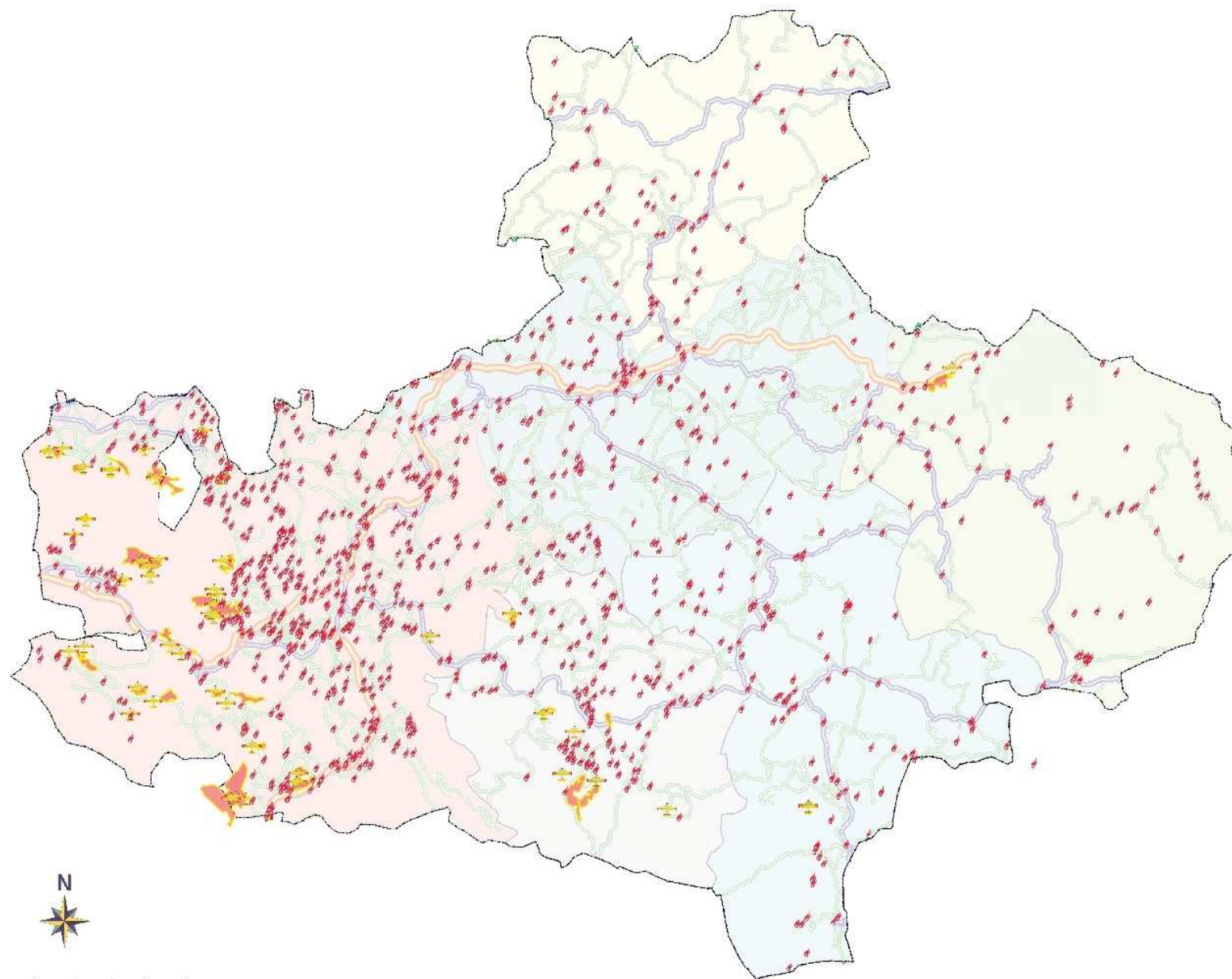
**CAMPAGNA ANTINCENDI
BOSCHIVI 2017**

**INQUADRAMENTO
GEOGRAFICO**



LEGENDA

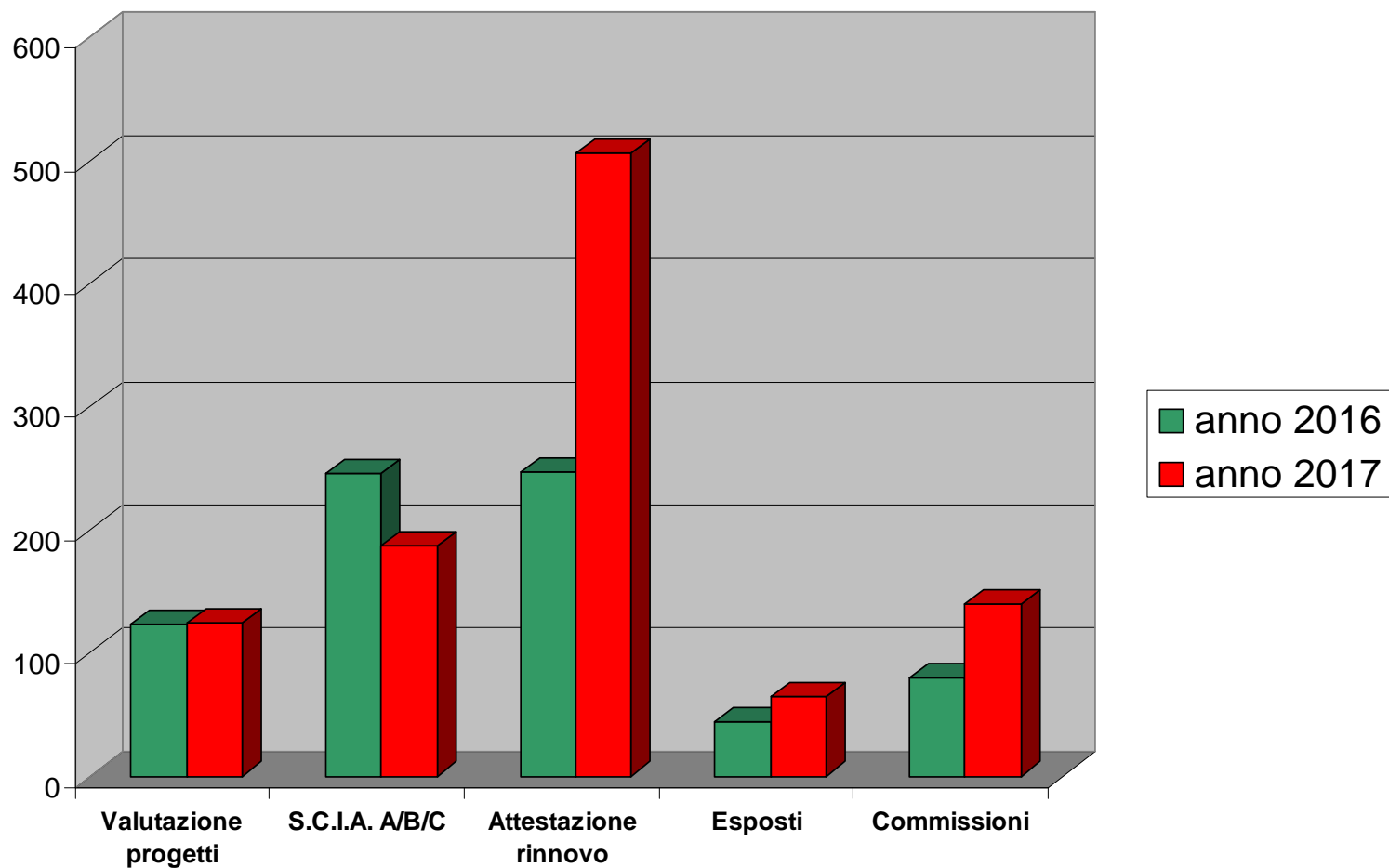
- | | |
|---------------------|--------------------------|
| AREE INTERESSATE | DIST. VV. ARIANO I. |
| CENTRALE VV. AV. | AUTOSTRADE |
| CONFINI PROVINCIALI | PROVINCIALI |
| DIST. VV. BISACCIA | STATALI |
| DIST. VV. GROTTA | INCENDI BOSCHIVI |
| DIST. VV. LIONI | INTERVENTI BOSCHIVI 2017 |
| DIST. VV. MONTELLA | |



Fonte Dati: OSM

Elaborato dal Servizio TAS il 09/11/2017
DISC. AIMCR: Dati rilevati a supporto dell'attività del Corpo Nazionale Vigili del Fuoco e di tutti i soggetti coinvolti nella gestione dell'emergenza Territorio Ischia.
I dati sono utilizzabili solo per fini operativi citando la fonte.

Confronto attività Prevenzione Incendi (aa. 2016/2017)



Attività di Prevenzione incendi 2017

Tipologia pratiche	Istanze pervenute al 30/11	Istanze evase al 30/11
Valutazione progetti	140	136
S.C.I.A. A/B/C	210	200
Attestazione di rinnovo periodico	530	530
Esposti	68	68
Commissioni	145	145

Attività di vigilanza, formazione e servizi a pagamento



- Corsi addetti antincendio (D. L.vo 81/08): **11**
- Accertamenti idoneità: **6**
- Personale formato: n° **200** lavoratori
- Personale accertato: n° **107** lavoratori

Servizi di Vigilanza in attività di pubblico spettacolo: **152**



Collaborazione con A.N.VV.F.:

- **35** Pompieropoli e visite sedi operative (1525 bambini – 15 soci)
- **12** incontri “Scuola sicura” (350 bambini – 24 soci)

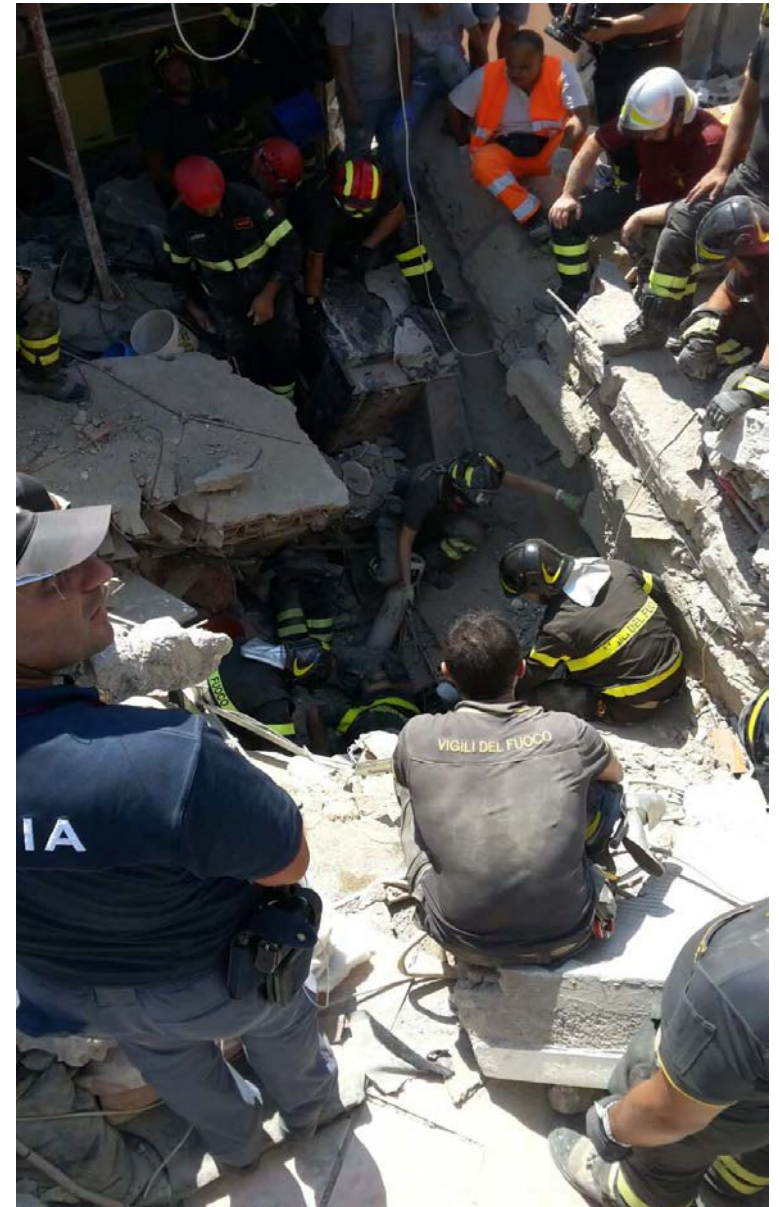
Avellino, 07/06/2017 - (Pompieropoli)



Sisma Ischia 21/08/2017



**Personale intervenuto:
102 unità al 30/11**



Cervinara, 11/08/2017 - (ricerca disperso)



Savignano, 10/06/2017 - (torre campanaria)



Esercitazioni: Lioni (Forra dell'Ofanto), 28/04/2017 – Monteverde (Lago S. Pietro), 20/3/2017



Esercitazione EMA 15/11/2017





*Imprese spesso difficili ma sempre
affrontate con la tenacia, e
soprattutto il cuore dei Vigili del
Fuoco.*

*Auguri di S. Barbara a Tutti
Voi*